



Laboratorium Techniki Budowlanej
Sp. z o.o.
Dąbrowa Górnicza 41-306, ul. Laski 83
NIP 6292465943; KRS 0000447876
Jednostka notyfikowana/Notified body 1827
WWW.LTB.org.pl



tel/fax: (+48) 32 26 4 079 kom: 608 50 66 32; 608 50 66 35; 604 97 62 07
Bank Śląski S.A. o/Dąbrowa Górnicza nr 17 1050 1360 1000 0023 6773 9022

AB 661

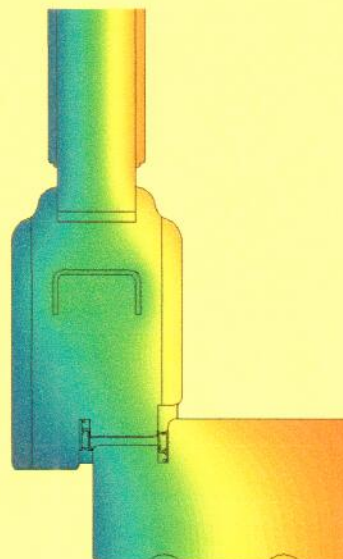
Świadectwo Badań Wstępnych Typu do normy PN-EN 14351-1+A1

Nr 037/B – 2013 – 3

Laboratorium Techniki Budowlanej przeprowadziło wg norm PN-EN ISO 10077-1:2007 i PN-EN ISO 10077-2:2012 obliczenia cieplne **DRZWI RAMIAKOWO PŁYCINOWYCH 78mm** z pojedynczym oszkleniem, opisanych w sprawozdaniu 037/B-2013, na zlecenie firmy:

P.P.H.U. Łukasz Wiatrak
ul. Szydłowiecka 139 A
26-502 Jastrząb

Wyniki badań	
Złożenie elementów	Wartość
Skrzydło/ ościeżnica Strona zawiasowa U_f [W/m ² K]	1,4
Skrzydło/ ościeżnica Strona ryglowa U_f [W/m ² K]	1,6
Skrzydło/ ościeżnica Poziom górny U_f [W/m ² K]	1,3
Skrzydło/ próg U_f [W/m ² K]	1,4
Panel U_p [W/m ² K]	0,87
Oszklenie U_g [W/m ² K] / Ψ [W/mK]	1,0 / 0,079
U_D [W/m ² K] dla drzwi 1,04 x 2,09 m	1,2
Wyniki badań odnoszą się jedynie do badanej próbki i warunków badania. Deklarowanie parametrów dla innych obiektów należy prowadzić zgodnie z zasadami podanymi w normie PN-EN 14351-1+A1.	



Kierownik Jakości

mgr inż. Andrzej Żyła



Kierownik Techniczny

mgr inż. Bogdan Wójtowicz

Dąbrowa Górnicza, dnia 19 lutego 2013 r.